

VUE DU CIEL,
IL N'Y EN A PAS DEUX
COMME...

“
”

CHÂTEAU FORT + PIC DU JER CHANGEZ DE POINT DE VUE SUR LOURDES

*EN VENTE: OFFICE DE TOURISME - CHÂTEAU FORT - PIC DU JER
ET VENTE EN LIGNE

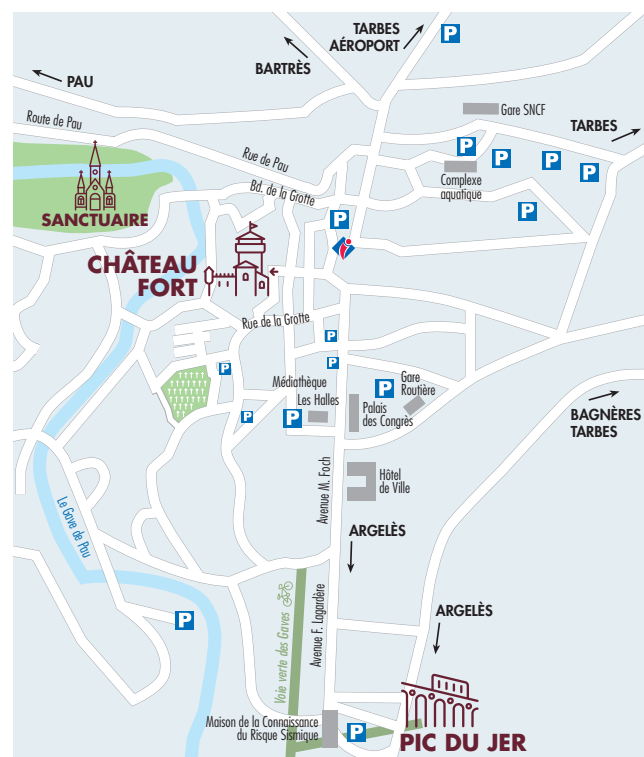
1 SEUL PASS POUR 2 SITES
CHÂTEAU FORT + PIC DU JER

PASS2L

TARIF ADULTE
16€ /PERS.
AU LIEU DE
19€ /PERS.

www.lourdes-infotourisme.com

Lourdes
L'INSPIRATRICE



INFORMATIONS PRATIQUES

LE CHÂTEAU FORT ET SON MUSÉE PYRÉNÉEN

25, rue du Fort - 65100 LOURDES
Tél. : 33 (0)5 62 42 37 37
chateaufort.museepyreneen@ville-lourdes.fr
www.chateaufort-lourdes.fr

HORAIRES

Ouvert toute l'année.
Du 15 octobre au 14 avril: 10h à 18h (lundi 17h).
Du 15 avril au 14 octobre: 10h à 19h.
Fermé les: 1^{er} janvier, 1^{er} et 11 novembre, 25 décembre.
Dernier ticket délivré 1h avant la fermeture du site.
Desservi par le petit train et moncitybus.com
Parcours jeux famille, animations tout public toute l'année.

©Kudeta. Photos: P. VINCENT/OT Lourdes - E. BIELLE/
Château Fort-Lourdes - Studio GP Photo - Dessin: P. LHEZ.



LE CHÂTEAU FORT ET SON MUSÉE PYRÉNÉEN

www.chateaufort-lourdes.fr


CHÂTEAU FORT
Lourdes




CHÂTEAU FORT
Lourdes



www.chateaufort-lourdes.fr

AU CŒUR DE L'HISTOIRE

« Avec plus de mille ans d'histoire ce grand vaisseau de pierre, classé Monument Historique, vous invite à voyager dans le temps. Tour à tour résidence comtale, place forte, prison royale et caserne, le château fort a su braver le temps et d'innombrables assauts pour devenir aujourd'hui musée Pyrénéen.

La forteresse, qui présente une architecture défensive préservée (donjon, pont-levis, herse), offre également depuis ses remparts un panorama sur la ville, le Sanctuaire et les Pyrénées.

Au cœur de son enceinte, un musée permet de découvrir l'histoire et les cultures des Pyrénées françaises et espagnoles du XIX^e et début du XX^e siècle.

Laissez-vous aller à un moment de détente dans son jardin botanique, agrémenté de sculptures et de maquettes d'architectures ».

PARCOURS DE VISITE

1 CUISINE BEARNAISE

La vie autrefois, concentrée autour du feu de cheminée, dans la pièce principale de la maison pyrénéenne.

2 CITERNE

Lors d'attaques, seule ressource en eau de pluie pour la population et la garnison réfugiées dans le château.

3 ESPACE MARGALIDE LE BONDIDIER

Bâtiment du Corps de garde, accès vers le chemin de ronde couvert.

4 FAUNE PYRÉNÉENNE

Ours, isard, gypaète barbu... symboles de nos montagnes.

5 POINTE DU CAVALIER SUD

Panorama exceptionnel sur la ville et les Pyrénées.



6 QUILLIER

Jeu favori des Pyrénéens, se joue à 3,6 ou 9 quilles.

7 CHAMBRE DE BIGORRE

Chambre paysanne avec son coffre et son armoire de mariage.

8 AGRICULTURE, PASTORALISME

Outils indispensables à l'agriculture de montagne et ceux plus originaux de la vie du berger aux estives.



9 CIRES DE DEUIL

La lueur d'une cire, d'une tradition funéraire à une croyance populaire.

10 COSTUMES

L'habit de fête, plus qu'une façon de se vêtir, une véritable identité des vallées pyrénéennes.

11 MOBILIER

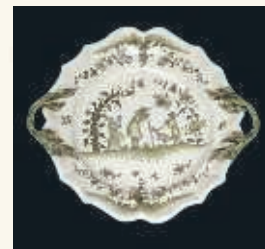
Armoires aux riches motifs décoratifs typiques du Béarn et du Pays Basque.

12 TISSERAND

Autour du métier à tisser, évocation du travail de la laine et du lin.

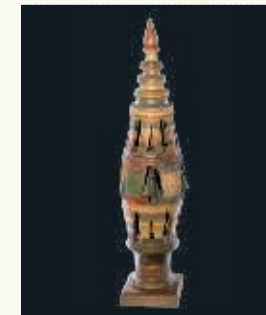
13 FAÏENCE DE SAMADET

Prestigieuse collection de faïences du 18^e siècle.



14 HARNACHEMENT, SURJOURG

Sonnailles de transhumance et surjongs d'attelage rythment par leurs sons les déplacements des troupeaux.



15 IL ÉTAIT UNE FOIS... LE CHÂTEAU FORT

1 000 ans d'histoire du Château Fort de Lourdes.

16 DONJON

Refuge défensif, mais aussi prison, partez à l'attaque de ses 104 marches !

17 SALLE LOUIS LE BONDIDIER

Collection de peintures et dessins offerte à la ville de Lourdes.

18 SALLE D'HONNEUR DU PYRÉNÉISME

Accueille les expositions temporaires.

19 ESPLANADE DES CHEVALIERS

Espace de repos dans un jardin agrémenté de maquettes d'architectures pyrénéennes.

20 BASTION CHAUSENQUE

Du nom du dernier gouverneur du château, tour d'artillerie munie de canonnières.

21 NOTRE-DAME DU CHÂTEAU

Ambiance intime dans la chapelle, colorée par les vitraux et dorée par le retable baroque.

22 PORTE DE LA HERSE

Assommoir et herse pour « accueillir » les attaquants dans cette entrée réservée aux cavaliers.

23 CIRCUIT DE LA RAMPE DES ANGLAIS

Chemin emprunté pour l'approvisionnement du château, par attelage.

24 CIMETIÈRE PYRÉNÉEN

Reproduction de discoidales, sarcophages.

25 PONT-LEVIS

Accès piéton d'origine du château, franchit un fossé sec.

26 BOUTIQUE

Souvenirs, cadeaux pour ne pas oublier votre visite.

