

Bienvenue à Lourdes !

Enfilez vos chaussures et partez respirer sur les sentiers lourdaux ! Du calme du lac de Lourdes aux premiers panoramas du piémont pyrénéen, nos randonnées variées vous invitent à l'évasion. Ces itinéraires 4 saisons vous offrent une bouffée d'air pur dans des décors verdoyants. Au carrefour des chemins de Saint-Jacques, Lourdes est la promesse d'une découverte pleine nature et de belvédères d'exception, à deux pas de la ville.



1 Le tour du lac de Lourdes

Départ : Parking Chemin du lac
Distance : 6 km
Durée : 1h30
Dénivelé : + 50 m

Une boucle facile autour du lac glaciaire de Lourdes, dans un écrin naturel verdoyant avec une vue imprenable sur les sommets, le soum d'Ech et la ligne de crêtes du massif du Pibeste.

☀ *Zone aménagée de l'Embarcadère avec restaurants, aire de jeux et de pique-nique.*



2 Le tour de Baloum

Départ : Parking Chemin du lac
Distance : 1,7 km
Durée : 30 minutes
Dénivelé : + 35 m

Petite boucle ombragée près du lac de Lourdes, idéale par temps chaud et à parcourir en famille. Elle conduit jusqu'à un belvédère avec vue sur la ville, le château fort et le massif du Pic du Jer.

☀ *A combiner avec le tour du lac de Lourdes pour prolonger la balade.*

Pays de Lourdes

CIRCUITS DE RANDONNÉES

Quel que soit l'itinéraire choisi, partez l'esprit léger, bien préparé !

- Prévenez quelqu'un si vous partez seul,
- Vérifiez la météo : savoir renoncer aujourd'hui, c'est mieux en profiter demain,
- Équipez-vous : bonnes chaussures, eau, encas, trousse de premiers secours, sac poubelle...

Objectif :
ne laissez aucune trace de votre passage

- Avec votre chien ? Gardez le en laisse,
- Respectez la faune, la flore et le tracé des sentiers,
- Ramenez et triez vos déchets,
- Si vous trouvez un déchet abandonné : ramenez le au bercail !

reussirmarando.com

Office de Tourisme de Lourdes Ouvert toute l'année

Place du Champ Commun
65100 Lourdes - France
+33 (0)5 62 42 77 40
info@lourdes-infotourisme.com
www.lourdes-infotourisme.com



3 Le sentier du pic du Jer

Départ : Gare du funiculaire
Distance : 9 km
Durée : 3h aller / retour
Dénivelé : + 500 m

Depuis la gare du funiculaire, suivez le GR78 jusqu'au col des Trois Croix. Au col, tourner à droite sur le sentier du Pic du Jer. Panorama exceptionnel sur Lourdes et les Pyrénées, sentier botanique au sommet.

☀ *Visite des grottes au sommet, descente en funiculaire.*



4 Le sentier du Béout

Départ : Parking bus Arrouza, av. Mgr Rodhain
Distance : 10 km
Durée : 2h30 aller / retour
Dénivelé : + 400 m

Randonnée par le GR101 jusqu'à Ossen. A la «Croix du Houssat», prendre le sentier qui monte à droite vers l'ancienne gare du téléphérique. Possibilité de continuer sur la ligne de crête jusqu'à la croix : panorama sur Lourdes et la vallée de Batsurguère.

☀ *Blocs erratiques et traces des anciennes carrières d'extraction de sarcophages.*



5 Le Chemin Vert

Départ : Rond-point de l'Europe
Distance : 18 km Lourdes - Tarbes
Durée : 4h40
Dénivelé : + 173 m

Grande traversée ombragée de la plaine alluviale de l'Echez, découverte du piémont pyrénéen et des villages d'Adé à Louey avec vues ouvertes sur le piémont pyrénéen.

☀ *Haltes pique-nique dans les villages de Juillan et Lanne.*



6 La Voie Verte des Gaves

Départ : Chemin du Tydos
Distance : 18 km Lourdes - Pierrefitte Nestalas
Dénivelé : + 25m de Lourdes à Pierrefitte Nestalas

Sur l'ancienne ligne ferroviaire du XIXème siècle, la Voie Verte relie Lourdes aux vallées : 18km accessibles pour piétons, vélos, rollers et personnes à mobilité réduite jusqu'à Pierrefitte Nestalas + 9,5km jusqu'à Cauterets accessibles aux piétons, cyclistes confirmés, VTT, VAE.

☀ *Une voie accessible à tous, jalonnée de panneaux informatifs à chaque village traversé.*



7 Le chemin du piémont pyrénéen - GR78

Le GR78, ou Chemin du Piémont, est l'un des grands itinéraires vers Saint-Jacques-de-Compostelle, reliant Lourdes à Saint-Jean-Pied-de-Port. Depuis Lourdes, le chemin suit les berges du Gave jusqu'à Saint-Pé-de-Bigorre, puis Lestelle-Bétharram et son sanctuaire. Entre vallées verdoyantes et villages authentiques, cet itinéraire séduit par ses paysages et son patrimoine.

☀ *En 2 étapes :
- Bagnères de Bigorre > Lourdes 32km (env. 2 j)
- Lourdes > Oloron-Ste-Marie 70km (env. 4 j)*



8 Le chemin Henri IV - GR 782

Départ : Parking Chemin du lac
Distance : 34 km Lourdes > château Franqueville (Bizanos)
Durée : 10h
Dénivelé : + 580 m

Ancienne voie romaine chargée d'histoire entre Lourdes et Pau établie sur les collines qui dominent le gave. Le Chemin Henri IV offre des points de vue exceptionnels sur les Pyrénées.

☀ *Le seul centre-bourg traversé est celui de Saint-Vincent. Dolmen de Peyre Dusets.*

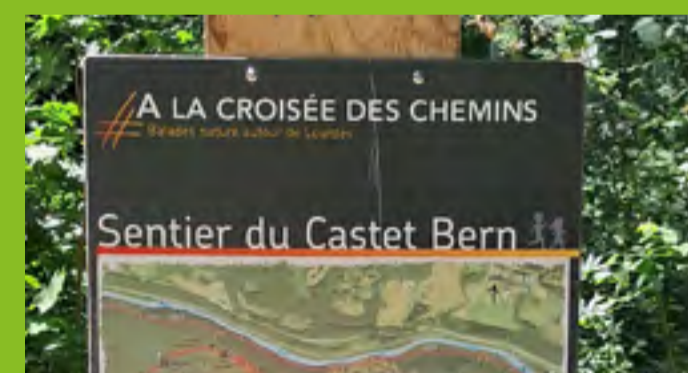


9 Le chemin de Lourdes - GR 101

Départ : Grotte des Apparitions
Distance : 110 km Lourdes > Nogaro
Durée : environ 6 jours

Le Chemin de Lourdes emprunte une partie du GR101 et relie 3 grands itinéraires jacquaires : le GR65 à partir de Nogaro, le GR653 à Maubourguet et le GR78 à Lourdes. Depuis Lourdes, il offre de superbes vues sur la chaîne des Pyrénées avant de suivre l'Adour jusqu'à Nogaro.

☀ *Au village de Bartrès, la bergerie de St Bernadette et le dolmen sur la lande.*



10 Le sentier du Castet-Bern

Départ : Parking central du bois de Lourdes
Distance : 4 km
Durée : 1h30
Dénivelé : + 65 m

Boucle douce dans les sous-bois de la forêt de Lourdes aussi appelée de Subercarrère, « par-dessus la route » qui désigne son emplacement au-dessus du GR78, chemin de St Jacques de Compostelle.

☀ *Livret-jeux pour sensibiliser les plus jeunes à l'écosystème du bois de Lourdes.*



11 Le chemin de l'ouest de Bigorre - GR101

Le GR101 relie Lourdes aux Pyrénées en rejoignant en deux étapes le col de Saucède sur le GR10 via le Val d'Azun. Depuis Lourdes, l'itinéraire s'élève progressivement à travers la vallée de Batsurguère, puis traverse le massif du Pibeste et la vallée du Bergons, offrant de larges points de vue sur les sommets. Chemin idéal pour les randonneurs en quête d'authenticité, il forme une liaison directe et naturelle entre Lourdes et le GR10.

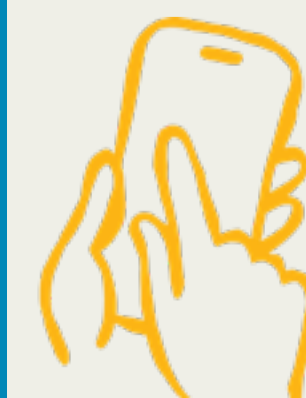
☀ *En 2 étapes :
- Nogaro > Lourdes 110 km (env. 6 jours)
- Lourdes > col de Saucède 30 km (env. 11 h)*

Un geste simple pour signaler un problème de balisage, de signalétique ou un incident :

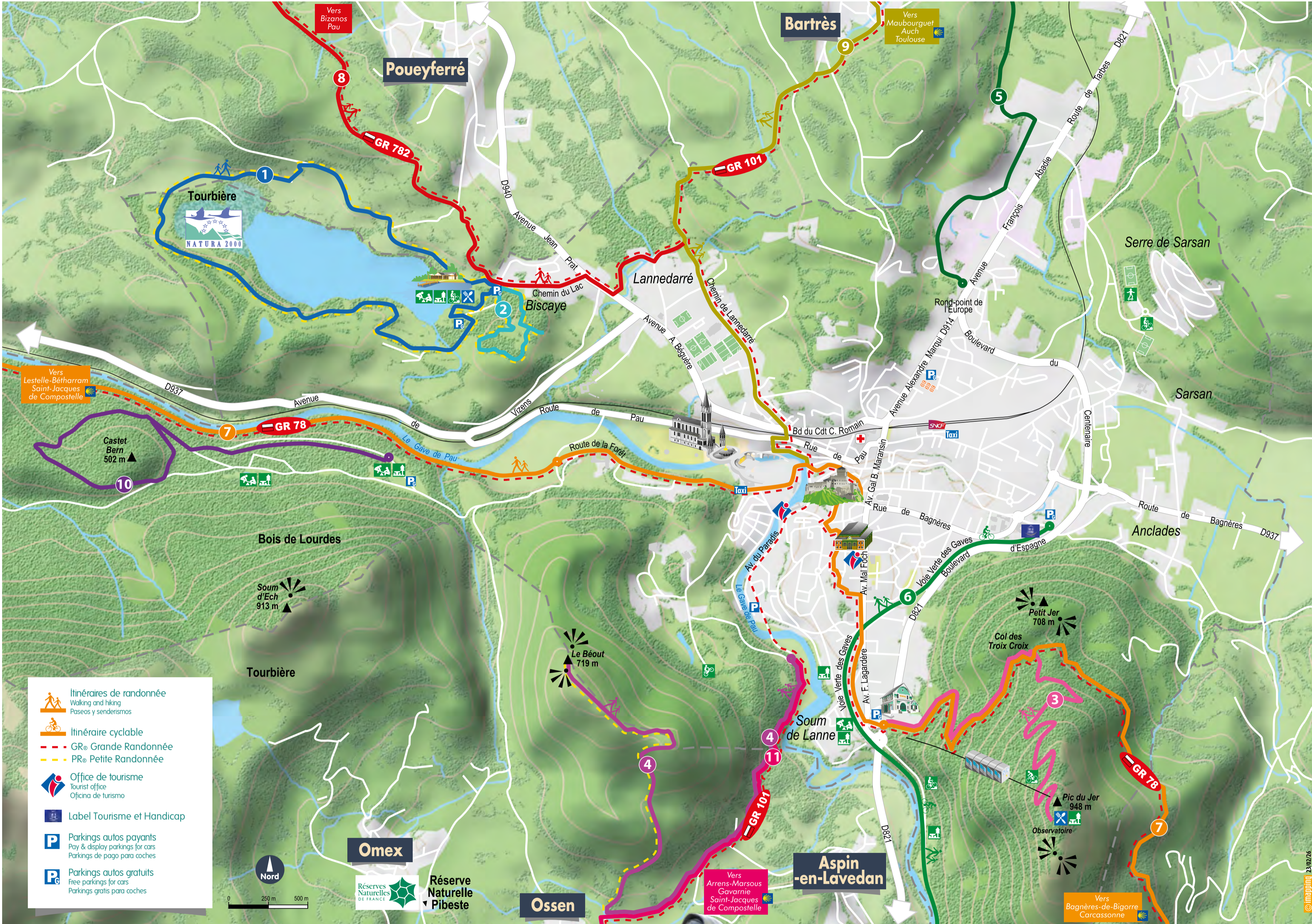


Retrouvez les détails des itinéraires et traces GPX à télécharger sur

www.lourdes-infotourisme.com



- 1 **Le tour du lac de Lourdes**
Départ : Parking Chemin du lac
Distance : 6 km
Durée : 1h30
Dénivelé : + 50 m
Difficulté : Facile
Balisage : PR jaune
Carte IGN 1647ET Lourdes
- 2 **Le tour de Baloum**
Départ : Parking Chemin du lac
Distance : 1,7 km
Durée : 30 minutes
Dénivelé : + 35 m
Difficulté : Facile
Balisage : PR jaune
- 3 **Le sentier du pic du Jer**
Départ : Gare du funiculaire
Distance : 9 km
Durée : 3h aller / retour
Dénivelé : + 500 m
Difficulté : Moyenne
Balisage : GR rouge blanc puis PR jaune au col des 3 Croix
Carte IGN 1647ET Lourdes
- 4 **Le sentier du Béout**
Départ : Parking bus Arrouza, av. Mgr Rodhain
Distance : 10 km aller / retour
Durée : 2h30 aller / retour
Dénivelé : + 400 m
Difficulté : Moyenne
Balisage : GR rouge blanc puis PR jaune à la croix du Houssat
Carrières de sarcophages / à écouter sur «Patrimoine en balade»
- 5 **Le Chemin Vert**
Départ : Rond-point de l'Europe
Distance : 18 km Lourdes - Tarbes
Durée : 4h40
Dénivelé : + 173 m
Difficulté : Moyenne
Balisage : PR jaune
Cartes IGN 1646ET Lourdes + 1745SB Tarbes Montastruc
- 6 **La Voie Verte des Gaves**
Départ : Chemin du Tydos
Distance : 18 km Lourdes - Pierrefitte Nestalas
Dénivelé : + 25m de Lourdes à Pierrefitte Nestalas
Difficulté : Facile
Balisage : pas de balisage, panneaux informatifs
Labellisée Tourisme et Handicap
- 7 **Le chemin du piémont pyrénéen - GR 78**
Idée itinéraire : de Bagnères de Bigorre à Lourdes 32 km (env. 2 jours)
Difficulté : Difficile
Balisage : GR rouge et blanc
Cartes IGN 1647ET Lourdes + 04 Bigorre
- 8 **Le chemin Henri IV - GR 782**
Départ : Parking Chemin du lac
Distance : 34 km Lourdes > Bizanos (château Franqueville)
Durée : 10h
Dénivelé : + 580 m
Difficulté : Difficile
Balisage : GR rouge et blanc
Cartes IGN 1545ET Pau + 1645SB Pontacq + 1647ET Lourdes
- 9 **Le chemin de Lourdes - GR 101**
Départ : Grotte des Apparitions
Distance : 110 km Lourdes > Nogaro
Durée : environ 6 jours
Difficulté : Difficile
Balisage : GR rouge et blanc
Détail des étapes sur www.coeursudouest-tourisme.com
- 10 **Le sentier du Castet-Bern**
Départ : Parking central du bois de Lourdes
Distance : 4 km
Durée : 1h30
Dénivelé : + 65 m
Difficulté : Facile
Balisage : PR jaune
Livret-jeux enfants disponible gratuitement à l'Office de Tourisme
- 11 **Le chemin de l'ouest de Bigorre - GR 101**
Idée itinéraire : de Lourdes au col de Saucède 30 km (env.11 h)
Difficulté : Difficile
Balisage : GR rouge et blanc
Cartes IGN 1647ET Lourdes + 04 Bigorre



BALISAGE : Suivez les marques !

GR rouge et blanc :

PR jaune :

Bonne direction

Mauvaise direction

Tourner à droite

Tourner à gauche



Le funiculaire du pic du Jer

Inauguré en 1900, le funiculaire fut une prouesse technique, l'un des premiers en France, imaginé pour offrir une excursion aux premiers pèlerins de Lourdes. Achevé en 1899 avec 1 110 m de voie, deux tunnels et un viaduc de 12 arches, il relie en 10 minutes la gare inférieure à la gare supérieure, franchissant 438 m de dénivelé grâce à deux cabines contrebalançées. La grande croix au sommet culmine à 948 m. Rénové dans les années 1950 puis modernisé en 1990, il reste un symbole d'ingéniosité et un point de vue incontournable sur Lourdes et les Pyrénées

1903 - 1910, 5 Fi 286/1984, 187. Lourdes. - Le Funiculaire du Pic du Jer. Archives départementales des Hautes-Pyrénées.



Le chemin digital de Bernadette

Un parcours urbain de 4 km, jalonné de totems et de clous en laiton dorés. Il relie les lieux de vie de Bernadette et permet, sur des panneaux explicatifs de se projeter dans le temps.

Au long de ce parcours, 5 étapes clés permettent de vivre, sur smartphone, une expérience de vidéos immersives à 360°.

Statue de Sainte-Bernadette sur le parvis de l'église du Sacré-Coeur

Numéros utiles

> Secours : 112 / peu de réseau (SMS) : 114

> Secours en Montagne (PGHM) : +33 (0)5 62 92 71 82

> Météo France 65 : 3250 (numéro surtaxé)